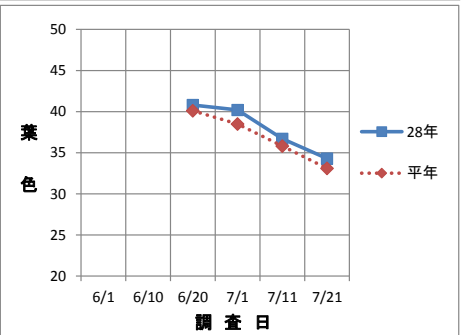
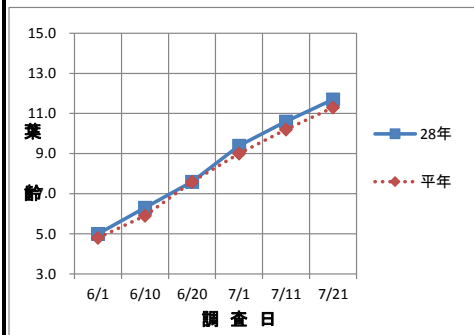
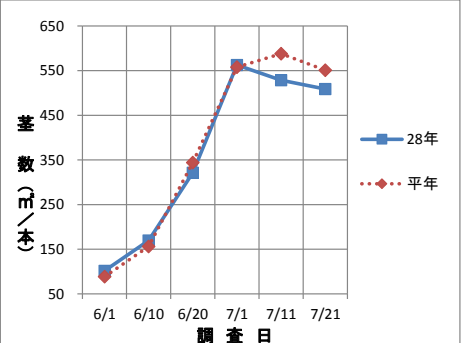
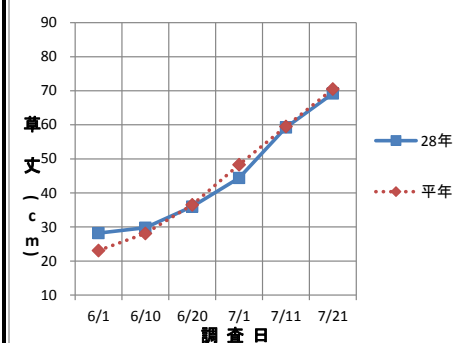
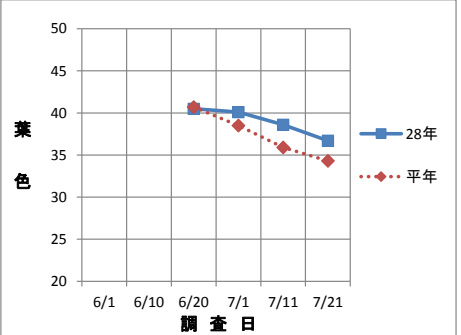
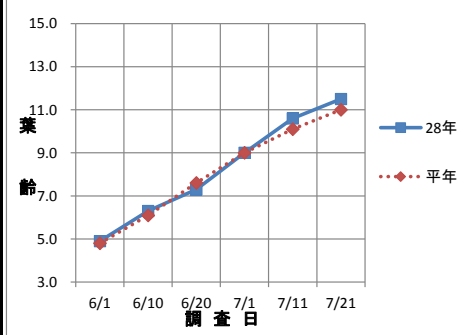
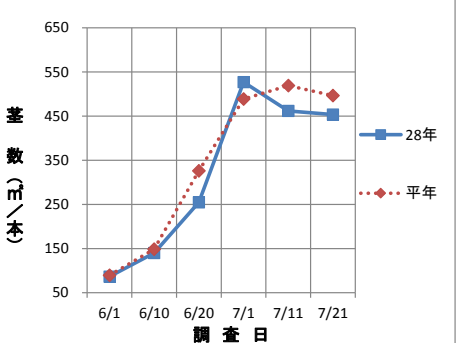
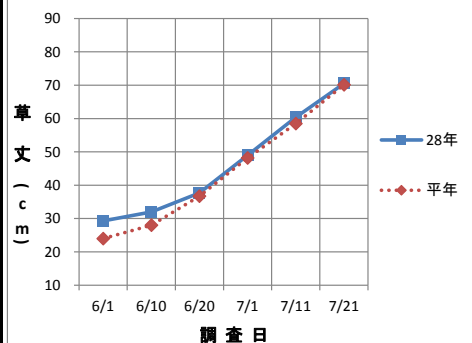


平成28年度 第6回水稲生育調査結果 (調査日: 7月20日)

品種	調査地点	田植日	栽植密度 (株/㎡)	草丈 (cm)	㎡あたり茎数 (本/㎡)	葉 齢	葉 色	品種	調査地点	田植日	栽植密度 (株/㎡)	草丈 (cm)	㎡あたり茎数 (本/㎡)	葉 齢	葉 色
ひとめぼれ	迫	5月13日	18.1	71.1	385.5	11.7	35.6	ササニシキ	迫	5月13日	18.1	68.6	353.0	11.6	33.4
	とよま	5月12日	18.5	77.3	680.8	12.3	35.6		とよま	5月12日	18.5	75.0	647.5	12.4	37.7
	豊里	5月7日	14.8	70.3	472.1	11.2	37.3		豊里	5月9日	17.5	65.1	472.5	11.1	28.6
	石越	5月20日	17.5	64.7	460.3	10.7	33.5		石越	5月18日	12.8	65.9	425.0	11.2	32.5
	南方	5月11日	15.1	71.6	354.9	12.1	38.1		南方	5月17日	18.1	72.2	629.9	11.6	37.7
	よねやま	5月9日	15.8	71.5	428.2	11.7	37.0		よねやま	5月10日	17.5	67.6	472.5	11.9	31.4
	なかだ	5月16日	14.8	69.7	296.0	11.2	40.7		なかだ	5月13日	16.2	70.7	502.2	12.2	38.4
	東和	5月12日	18.1	67.5	550.2	11.4	36.1		東和	5月7日	18.1	68.7	566.5	11.8	35.0
管内平均				70.5	453.5	11.5	36.7	管内平均				69.2	508.6	11.7	34.3
平年値				70.1	496.3	11.0	34.3	平年値				70.5	551.0	11.3	33.1

ひとめぼれ

ササニシキ



生育状況

- 草丈 ... ほぼ平年並み。
- 茎数 ... 平年より少ない。
- 葉数 ... 平年よりやや多め。
- 葉色 ... 平年より少し濃い。

生育は平年より若干進んでおり、出穂期は8月1日前後と予想されています。葉色がかなり落ちてきている圃場もありますので、追肥を検討してください。